



Ölhydraulische Vulkanisierpresse

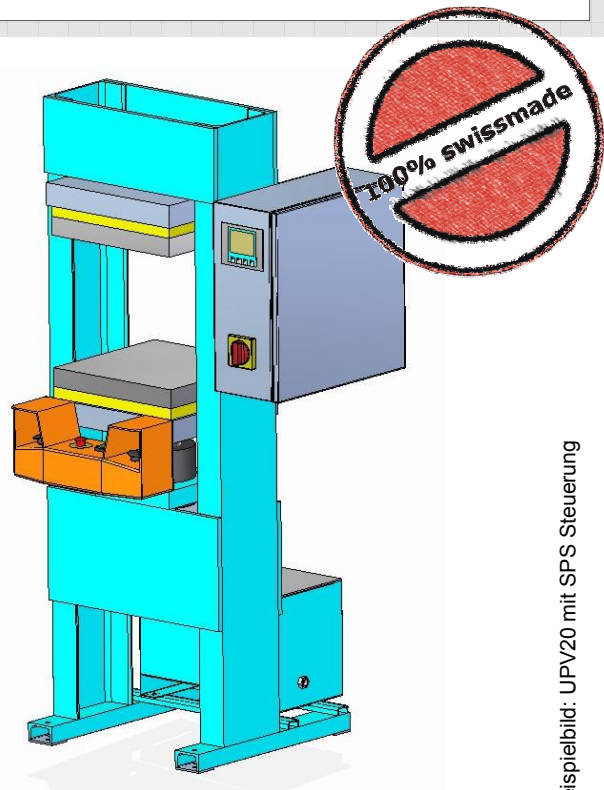
Typ: UPV

Ausführung

- Robuste Stahlkonstruktion
- Untenliegender Zylinder
- Einfache Bedienung
- Stufenlose Kolbengeschwindigkeit
- Hartverchromte Kolbenstange
- Gehonter Zylinder
- Druck regulierbar
- Anspruchslos in der Wartung
- Viele Optionen und Steuerungen

Einsatzgebiet

- Vulkanisieren



Beispielbild: UPV20 mit SPS Steuerung

Wichtig: Unsere Pressen werden aus Sicherheitsgründen OHNE Flüssigkeiten transportiert und ausgeliefert. Installation und Inbetriebnahme sind in den mitgelieferten Unterlagen ausführlich beschrieben.

Ausführung (Standardausführung 15t, grössere Bauart auf Anfrage)

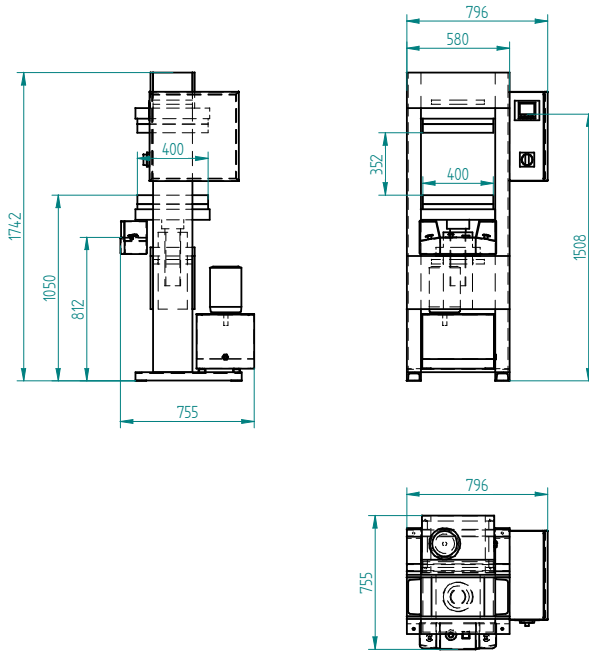
		UPV 20	UPV 30
Presskraft	[kN]	0-200	0-300
Hub	[mm]	280	280
Motor 380V	[kW]	3	4

Grundausführung: Handventil für AB- und AUF-Bewegung des Pressstempels. Druckanzeige und Krafteinstellung mittels Handrad. In der Grundausführung ist die Hubgeschwindigkeit auf 600mm/min. begrenzt.

Optionen nicht abschliessend

- Proportional-Handventil für stufenlosen Vorschub bei vollem Pressdruck
- Verdrehsicherung
- Innenzahnradpumpe 68DBA (extra leise Hydraulikpumpe)
- 2 – Stufenpumpe für erhöhte Eilganggeschwindigkeit , nur mit Sicherheitsvorkehrungen zu verwenden.
- El. Proportionalventil CE – Konform für stufenlosen Vorschub
- El. Endbegrenzung zu Handventil, 2 Endschalter (< 600mm/min)
- El. 2-Hand Steuerung, Verdrehsicherung, Endschalter CE – Konform
- El. 2-Hand Steuerung, Verdrehsicherung, Endschalter SPS Steuerung mit Presszeit und Drucküberwachung CE – Konform
- Heizplatten, Isolation, Temperaturregelung wird nach Kundenwunsch ausgelegt.

Nutzen Sie unser Konstruktions- Know-how für Ihre individuelle Bedürfnisse. Wir kombinieren die Optionen um Ihre Presse Sicherheitskonform und nach Ihren Wünschen zu bauen.



Technische Daten

UPV 20

UPV 30

Pressleistung	[kN]	0-200	0-300
Hub	[mm]	275	275
Motor Standard	[kW]	3	4
Geschwindigkeit ab *)	[mm/min.]	1-900	1-840
Geschwindigkeit auf	[mm/min.]	1000	950
Höhe	[mm]		1750
Tiefe	[mm]		755
Breite	[mm]		800
Aufnahmebohrung	[mm]	20x50	25x60
Tisch (T/B)	[mm]		400 x 400 x 50
Isolationsplatte	[mm]		400 x 400 x 30
Nutbreite nach Kundenwunsch	[mm]		12
Lichte Höhe nach Kundenwunsch	[mm]		350
Arbeitshöhe	[mm]		1050
Gewicht	[kg]	700	800
Ölbehälter	[lt.]	Ca.16	Ca. 20
Hydrauliköl		ISO VG 32 Empfehlung: Motorex Corex HLP nach DIN 51524/T2	
Farbe		RAL 5012 (lichtblau) RAL RAL 7035 (lichtgrau) od. RAL 6011 (grün)	

*) Vorschriften: Die SUVA und EU vorgeschriebene maximale Kolbengeschwindigkeit beträgt 600mm/min. Für höhere Geschwindigkeiten muss eine entsprechende Schutzmassnahme (CE Konform) getroffen werden. Die Kolbengeschwindigkeit kann dadurch wesentlich erhöht werden. Lassen Sie sich beraten.